

Amtliche Bekanntmachungen

2. Änderung des Flächennutzungsplanes im Bereich der Fl.Nr. 248, 250, 247, 257, 258, 247/7, 247/5 und 286/2 Gemarkung Schönhofen, Beteiligung der Öffentlichkeit

Der Marktrat hat in seiner Sitzung vom 23.02.2016 beschlossen, den Flächennutzungsplan im Bereich der Fl.Nr. 248, 250, 247, 257, 258, 247/7, 247/5 und 286/2, Gemarkung Schönhofen, zu ändern.

Das von der Änderung betroffene Gebiet (vgl. beiliegender Plan) soll in ein allgemeines Wohngebiet umgeändert werden.

Die Planung kann von Montag 18.04.2016, bis Freitag 20.05.2016 im Rathaus Nittendorf, Am Marktplatz 3, Zimmer-Nr. 15, zu den allgemeinen Öffnungszeiten, oder nach telefonischer Vereinbarung eingesehen werden.

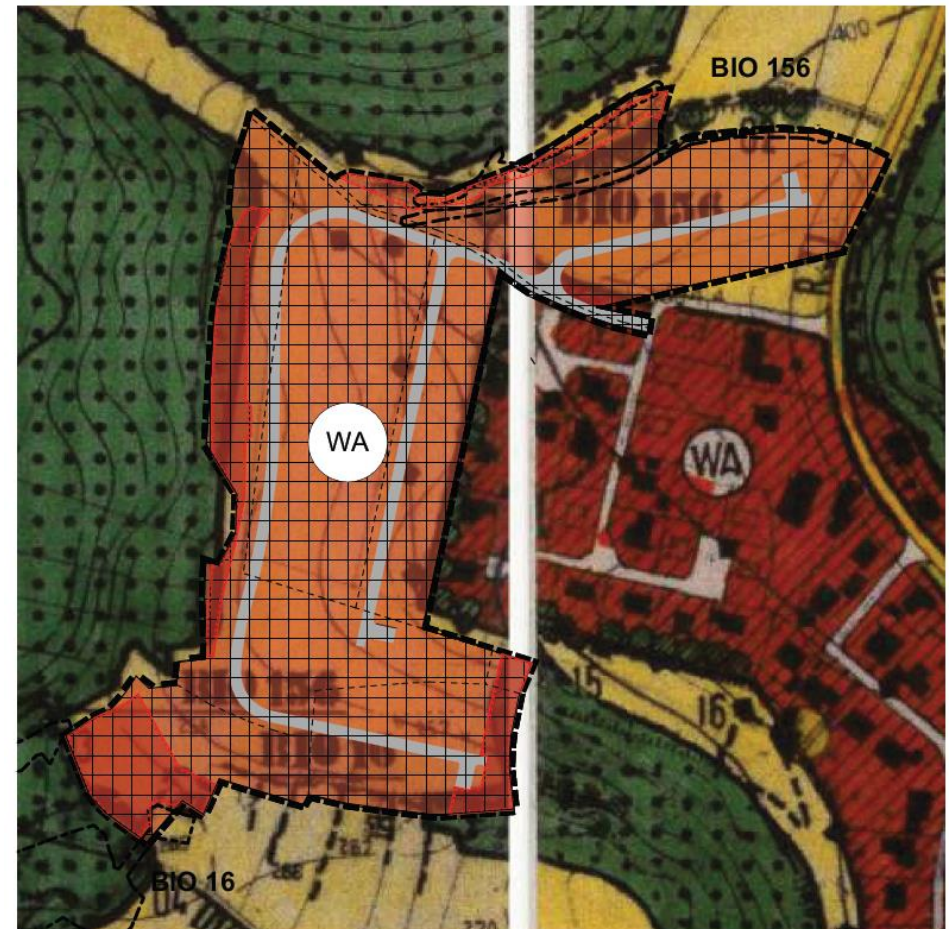
Auf Wunsch werden die Planungen erläutert. Gleichzeitig können Äußerungen oder Einwände innerhalb der Frist abgegeben werden. Nicht fristgerechte Stellungnahmen können bei der Beschlussfassung über die Bauleitplanung unberücksichtigt bleiben.

Es sind folgende Arten umweltbezogener Informationen verfügbar:







- Informationen zum Schutzgut Mensch/ seine Gesundheit/ Bevölkerung, insbesondere:
 - o Verkehrsgutachten
 - o Schalltechnische Untersuchung
 - o Besonnungs- und Beschattungsstudie
- Informationen zur naturschutzrechtlichen Eingriffsregelung, insbesondere
 - o Eingriffs- /Ausgleichsbilanzierung
- Informationen zum Schutzgut Klima/Luft, insbesondere
 - o Immissionsschutz-Untersuchung hinsichtlich Geruch
- Informationen zum Schutzgut Boden und Wasser, insbesondere
 - o Bodengutachten

Nittendorf, 16.03.2016

gez.
Sammüller
1. Bürgermeister



Zeichenerklärung

	Straßen		Geltungsbereich der Änderung
	Allgemeines Wohngebiet (WA)		Ausgleichsflächen
	Allgemeines Wohngebiet		
	Biotope		

Alle übrigen Eintragungen entsprechen dem gültigen Flächennutzungsplan in der Fassung vom 29.08.2003/ 420 - 4621 R23-1